



ภาวะเศรษฐกิจทางการเงินของสหกรณ์แท็กซี่สุวรรณภูมิ จำกัด

C มิติที่ 1 ความเพียงพอของเงินทุนต่อความเสี่ยง

เงินทุนดำเนินงาน
44,682,950.77 บาท
ผลตอบแทนต่อส่วนของทุน
2.691 %

แหล่งเงินทุน			
* ภายในสหกรณ์	43647303.68	บาท	97.68 %
- เงินรับฝากสมาชิก	0.00	บาท	0.00 %
- ทุนของสหกรณ์	43,647,303.68	บาท	97.68 %
- อื่นๆ	0.00	บาท	0.00 %
* ภายนอกสหกรณ์	0.00	บาท	0.00 %
- เงินกู้ยืมและเครดิตการค้า	0.00	บาท	0.00 %
- เงินรับฝากสหกรณ์และอื่นๆ	0.00	บาท	0.00 %
ทุนสำรองต่อสินทรัพย์ทั้งสิ้น	0.190	เท่า	

สัดส่วนหนี้สินทั้งสินต่อทุนสหกรณ์		
0.024 เท่า		
* หนี้สินทั้งสิน	1,035,647.09	บาท
* ทุนของสหกรณ์	43,647,303.68	บาท
การเติบโตของทุนสหกรณ์	17.792	%
การเติบโตของหนี้สิน	-55.870	%

ภาวะเศรษฐกิจทางการเงินของสหกรณ์แท็กซี่สุวรรณภูมิ จำกัด


มิติที่ 2 คุณภาพของสินทรัพย์

สินทรัพย์	
44,682,950.77 บาท	
ผลตอบแทนต่อสินทรัพย์	
2.582 %	

การลงทุนในสินทรัพย์			
เงินสด/เงินฝากธนาคาร/สก.	17,626,993.87	บาท	39.45 %
ลูกหนี้	26,907,296.99	บาท	60.22 %
(ค่าเผื่อหนี้สงสัยจะสูญ)	-276,050.55	บาท	-0.62 %
ที่ดิน/อาคาร/อุปกรณ์	39,061.98	บาท	0.09 %
หลักทรัพย์/ตราสาร	0.00	บาท	0.00 %
สินค้าและอื่นๆ	385,648.48	บาท	0.86 %
NPL/หนี้ชำระไม่ได้ตามกำหนด	131,560.58	บาท	
หรืออัตราหนี้ค้างชำระ	3.203		%

อัตราหมุนของสินทรัพย์		
0.037 รอบ		
รายได้ธุรกิจหลัก	1,545,967.51	บาท
การเติบโตของสินทรัพย์	13.393	%

ภาวะเศรษฐกิจทางการเงินของสหกรณ์แท็กซี่สุวรรณภูมิ จำกัด

มิติที่ 3 ขีดความสามารถในการบริหาร



ภาวะเศรษฐกิจทางการเงินของสหกรณ์แม่ทึกซี่สุวรรณภูมิ จำกัด

E มิตินี้ 4 การทำกำไร




ความสามารถในการทำกำไร
อัตรากำไรสุทธิ 70.225 %



กำไร(ขาดทุน)	1,085,662.27	บาท		
รายได้	1670795.39	บาท	100.00	%
รายได้ธุรกิจ	1,545,967.51	บาท	92.53	%
รายได้เฉพาะ ธุรกิจ	14,089.00	บาท	0.84	%
รายได้อื่นๆ	110,738.88	บาท	6.63	%
ค่าใช้จ่าย	585133.12	บาท	35.02	%
ต้นทุนธุรกิจ	0.00	บาท	0.00	%
ค่าใช้จ่ายเฉพาะ ธุรกิจ	-86,326.83	บาท	-5.17	%
ค่าใช้จ่ายดำเนินงาน/อื่นๆ	671,459.95	บาท	40.19	%
อัตราค่าใช้จ่ายดำเนินงานต่อกำไรก่อนหักค่าใช้จ่ายดำเนินงาน			38.214	%

อัตราเฉลี่ยต่อสมาชิก		
กำไรต่อสมาชิก	270.334	บาท/คน
เงินออมต่อ สมาชิก	5,078.611	บาท/คน
หนี้สินต่อสมาชิก	6,813.445	บาท/คน
การเติบโตของกำไร/ขาด ทุน	16.390	%
การเติบโตของทุนสำรอง	16.386	%
การเติบโตของทุนสะสม อื่นๆ	-2.731	%

ภาวะเศรษฐกิจทางการเงินของสหกรณ์แท็กซี่สุวรรณภูมิ จำกัด


มิติที่ 5 สภาพคล่อง

สภาพคล่องทางการเงิน			
อัตราส่วนทุนหมุนเวียน			
30.772 เท่า			

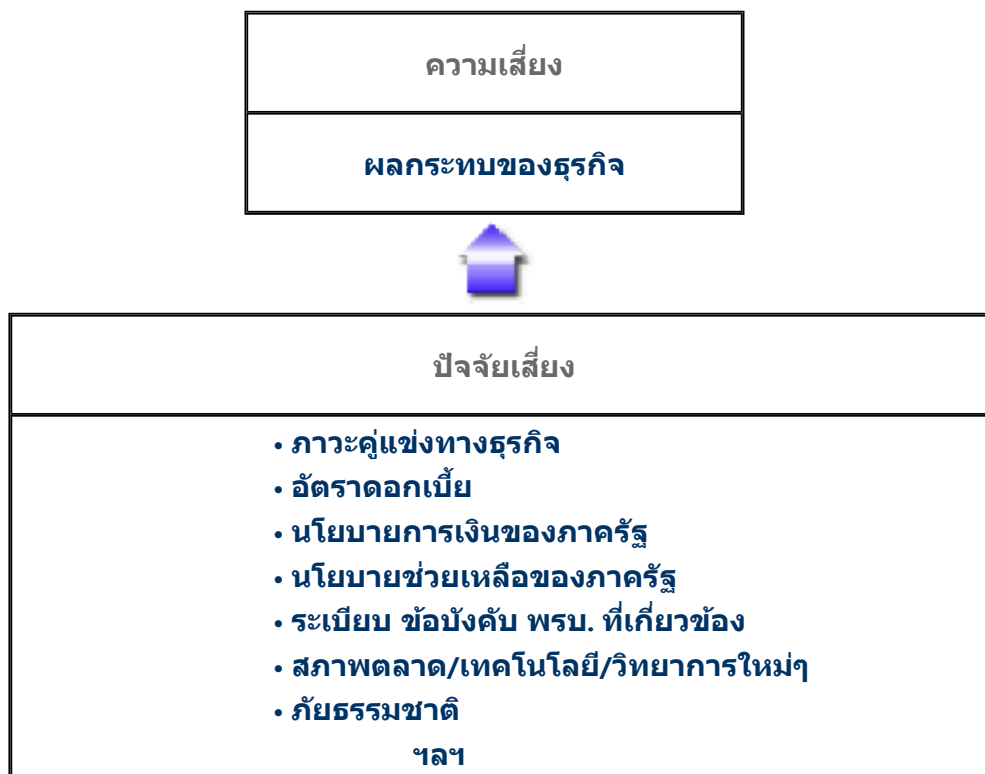
ร้อยละของสินทรัพย์หมุนเวียน			
เงินสด	102,474.00	บาท	0.32 %
เงินฝาก ธนาคาร/สภ.	17,524,519.87	บาท	54.99 %
ลูกหนี้ระยะ สั้น	13,856,260.37	บาท	43.48 %
หลักทรัพย์/ ตราสาร/หุ้น	0.00	บาท	0.00 %
สินค้า	0.00	บาท	0.00 %
สินทรัพย์ หมุนเวียนอื่น	385,648.48	บาท	1.21 %
อัตราลูกหนี้เงินกู้ระยะสั้นที่			
ชำระหนี้ได้ตามกำหนดต่อ			
หนี้ถึงกำหนดชำระ			
	96.983		%

ร้อยละของหนี้สินหมุนเวียน			
เจ้าหนี้ เงินกู้ระยะ สั้น	0.00	บาท	0.00 %
เจ้าหนี้ การค้า	0.00	บาท	0.00 %
เงินรับ ฝาก	0.00	บาท	0.00 %
อื่นๆ	1,035,647.09	บาท	100.00 %

ระยะเวลา	
อายุเฉลี่ยของสินค้า	- วัน
อัตราหมุนของสินค้า	- ครั้ง

ภาวะเศรษฐกิจทางการเงินของสหกรณ์แท็กซี่สุวรรณภูมิ จำกัด

มิติที่ 6 ผลกระทบของธุรกิจ



ตัวอย่างก่อนพิมพ์

กลับไปหน้าหลัก