



ภาวะเศรษฐกิจทางการเงินของสหกรณ์แท็กซี่สุวรรณภูมิ จำกัด

**C** มิติที่ 1 ความเพียงพอของเงินทุนต่อความเสี่ยง

เงินทุนดำเนินงาน
<b>46,277,383.73 บาท</b>
ผลตอบแทนต่อส่วนของทุน
<b>11.171 %</b>

แหล่งเงินทุน			
* ภายในสหกรณ์	<b>45,067,235.28</b>	บาท	<b>97.39 %</b>
- เงินรับฝากสมาชิก	<b>0.00</b>	บาท	<b>0.00 %</b>
- ทุนของสหกรณ์	<b>45,067,235.28</b>	บาท	<b>97.39 %</b>
- อื่นๆ	<b>0.00</b>	บาท	<b>0.00 %</b>
* ภายนอกสหกรณ์	<b>0.00</b>	บาท	<b>0.00 %</b>
- เงินกู้ยืมและเครดิตการค้า	<b>0.00</b>	บาท	<b>0.00 %</b>
- เงินรับฝากสหกรณ์และ อื่นๆ	<b>0.00</b>	บาท	<b>0.00 %</b>
<b>ทุนสำรองต่อสินทรัพย์ทั้งสิ้น</b>	<b>0.196</b>	<b>เท่า</b>	

สัดส่วนหนี้สินทั้งสิ้นต่อทุนสหกรณ์		
<b>0.027 เท่า</b>		
* หนี้สินทั้งสิ้น	<b>1,210,148.45</b>	บาท
* ทุนของสหกรณ์	<b>45,067,235.28</b>	บาท
การเติบโตของทุนสหกรณ์	<b>6.637</b>	<b>%</b>
การเติบโตของหนี้สิน	<b>15.457</b>	<b>%</b>

## ภาวะเศรษฐกิจทางการเงินของสหกรณ์แท็กซี่สุวรรณภูมิ จำกัด



## มิติที่ 2 คุณภาพของสินทรัพย์

สินทรัพย์
<b>46,277,383.73 บาท</b>
ผลตอบแทนต่อสินทรัพย์
<b>10.890 %</b>

การลงทุนในสินทรัพย์			
เงินสด/เงินฝากธนาคาร/สก.	19,585,932.80	บาท	42.32 %
ลูกหนี้	25,829,504.04	บาท	55.81 %
(ค่าเผื่อหนี้สงสัยจะสูญ)	-401,479.88	บาท	-0.87 %
ที่ดิน/อาคาร/อุปกรณ์	35,743.51	บาท	0.08 %
หลักทรัพย์/ตราสาร	0.00	บาท	0.00 %
สินค้าและอื่นๆ	1,227,683.26	บาท	2.65 %
<b>NPL/หนี้ชำระไม่ได้ตามกำหนด</b>	<b>295,466.45</b>	<b>บาท</b>	
<b>หรืออัตราหนี้ค้างชำระ</b>	<b>1.857</b>	<b>%</b>	


อัตราหมุนของสินทรัพย์	
	<b>0.177 รอบ</b>
รายได้ธุรกิจหลัก	<b>7,928,877.00 บาท</b>
การเติบโตของสินทรัพย์	<b>6.850 %</b>

ภาวะเศรษฐกิจทางการเงินของสหกรณ์แท็กซี่สุวรรณภูมิ จำกัด

มิติที่ 3 ชัดความสามารถในการบริหาร



## ภาวะเศรษฐกิจทางการเงินของสหกรณ์แม่ทัพสุวรรณภูมิ จำกัด


**มิติที่ 4 การทำกำไร**

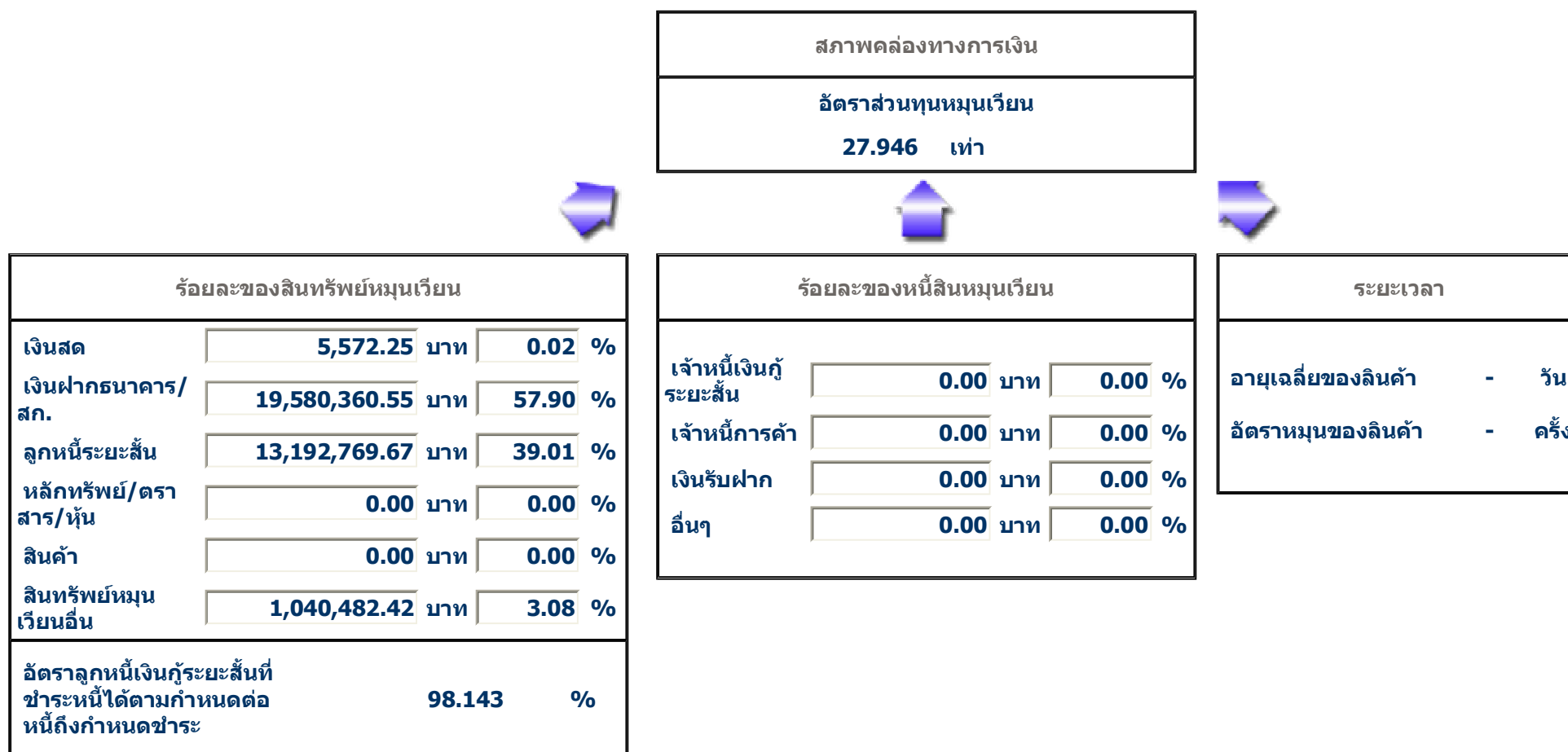

กำไร(ขาดทุน)	4,877,972.21	บาท	
<b>รายได้</b>	<b>8,446,950.47</b>	บาท	<b>100.00 %</b>
รายได้ธุรกิจ	7,928,877.00	บาท	93.87 %
รายได้เฉพาะธุรกิจ	32,771.00	บาท	0.39 %
รายได้อื่นๆ	485,302.47	บาท	5.75 %
<b>ค่าใช้จ่าย</b>	<b>3,568,978.26</b>	บาท	<b>42.25 %</b>
ต้นทุนธุรกิจ	0.00	บาท	0.00 %
ค่าใช้จ่ายเฉพาะธุรกิจ	-56,558.65	บาท	-0.67 %
ค่าใช้จ่ายดำเนินงาน/อื่นๆ	3,625,536.91	บาท	42.92 %
<b>อัตราค่าใช้จ่ายดำเนินงานต่อกำไรก่อนหักค่าใช้จ่ายดำเนินงาน</b>	<b>42.636</b>	<b>%</b>	

อัตราเฉลี่ยต่อสมาชิก		
กำไรต่อสมาชิก	1,208.616	บาท/คน
เงินออมต่อสมาชิก	5,075.681	บาท/คน
หนี้สินต่อสมาชิก	6,694.987	บาท/คน
การเติบโตของกำไร/ขาดทุน	-12.641	%
การเติบโตของทุนสำรอง	7.225	%
การเติบโตของทุนสะสมอื่นๆ	30.521	%

## ภาวะเศรษฐกิจทางการเงินของสหกรณ์แม่ทัพสุวรรณภูมิ จำกัด

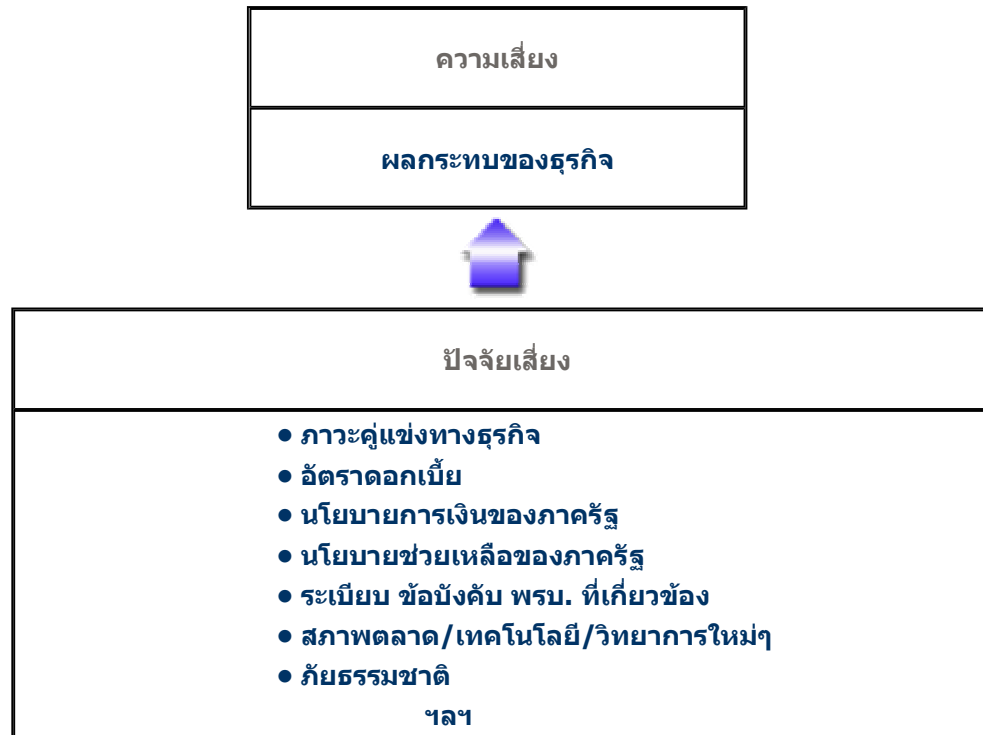


มิติที่ 5 สภาพคล่อง



ภาวะเศรษฐกิจทางการเงินของสหกรณ์แท็กซี่สุวรรณภูมิ จำกัด

มิติที่ 6 ผลกระทบของธุรกิจ



ตัวอย่างก่อนพิมพ์

กลับไปหน้าหลัก