



ภาวะเศรษฐกิจทางการเงินของสหกรณ์แม่ทัพสุวรรณภูมิ จำกัด

C มิติที่ 1 ความเพียงพอของเงินทุนต่อความเสี่ยง

เงินทุนดำเนินงาน
46,546,487.39 บาท
ผลตอบแทนต่อส่วนของทุน
2.918 %

แหล่งเงินทุน			
* ภายในสหกรณ์	44,507,458.86	บาท	95.62 %
- เงินรับฝากสมาชิก	0.00	บาท	0.00 %
- ทุนของสหกรณ์	44,507,458.86	บาท	95.62 %
- อื่นๆ	0.00	บาท	0.00 %
* ภายนอกสหกรณ์	0.00	บาท	0.00 %
- เงินกู้ยืมและเครดิตการค้า	0.00	บาท	0.00 %
- เงินรับฝากสหกรณ์และอื่นๆ	0.00	บาท	0.00 %
ทุนสำรองต่อสินทรัพย์ทั้งสิ้น	0.232	เท่า	

สัดส่วนหนี้สินทั้งสิ้นต่อทุนสหกรณ์	
0.046 เท่า	
* หนี้สินทั้งสิ้น	2,039,028.53 บาท
* ทุนของสหกรณ์	44,507,458.86 บาท
การเติบโตของทุนสหกรณ์	-2.437 %
การเติบโตของหนี้สิน	9.478 %

ภาวะเศรษฐกิจทางการเงินของสหกรณ์แท็กซี่สุวรรณภูมิ จำกัด



มิติที่ 2 คุณภาพของสินทรัพย์

สินทรัพย์
46,546,487.39 บาท
ผลตอบแทนต่อสินทรัพย์
2.797 %

การลงทุนในสินทรัพย์			
เงินสด/เงินฝากธนาคาร/สก.	27,681,212.22	บาท	59.47 %
ลูกหนี้	18,466,590.47	บาท	39.67 %
(ค่าเผื่อนี้สงสัยจะสูญ)	-443,825.06	บาท	-0.95 %
ที่ดิน/อาคาร/อุปกรณ์	56,016.91	บาท	0.12 %
หลักทรัพย์/ตราสาร	0.00	บาท	0.00 %
สินค้าและอื่นๆ	965,748.59	บาท	2.07 %
NPL/หนี้ชำระไม่ได้ตามกำหนด	125,703.84	บาท	
หรืออัตราหนี้ค้างชำระ	1.651		%

อัตราหมุนของสินทรัพย์		
0.067 รอบ		
รายได้ธุรกิจหลัก	3,128,980.24	บาท
การเติบโตของสินทรัพย์	-1.969	%

ภาวะเศรษฐกิจทางการเงินของสหกรณ์แท็กซี่สุวรรณภูมิ จำกัด

มิติที่ 3 ชัดความสามารถในการบริหาร



ภาวะเศรษฐกิจทางการเงินของสหกรณ์แม่ไก่ไข่สุวรรณภูมิ จำกัด

E มิตีที่ 4 การทำกำไร



ความสามารถในการทำกำไร
อัตรากำไรสุทธิ 42.029 %



กำไร(ขาดทุน)	1,315,088.20	บาท	
รายได้	3,411,709.80	บาท	100.00 %
รายได้ธุรกิจ	3,128,980.24	บาท	91.71 %
รายได้เฉพาะธุรกิจ	43,987.18	บาท	1.29 %
รายได้อื่นๆ	238,742.38	บาท	7.00 %
ค่าใช้จ่าย	2,096,621.60	บาท	61.45 %
ต้นทุนธุรกิจ	0.00	บาท	0.00 %
ค่าใช้จ่ายเฉพาะธุรกิจ	0.00	บาท	0.00 %
ค่าใช้จ่ายดำเนินงาน/อื่นๆ	2,096,621.60	บาท	61.45 %
อัตราค่าใช้จ่ายดำเนินงานต่อกำไรก่อนหักค่าใช้จ่ายดำเนินงาน	61.454 %		

อัตราเฉลี่ยต่อสมาชิก		
กำไรต่อสมาชิก	368.475	บาท/คน
เงินออมต่อสมาชิก	5,130.471	บาท/คน
หนี้สินต่อสมาชิก	5,257.348	บาท/คน
การเติบโตของกำไร/ขาดทุน	-28.173	%
การเติบโตของทุนสำรอง	3.082	%
การเติบโตของทุนสะสมอื่นๆ	2.393	%

ภาวะเศรษฐกิจทางการเงินของสหกรณ์แท็กซี่สุวรรณภูมิ จำกัด

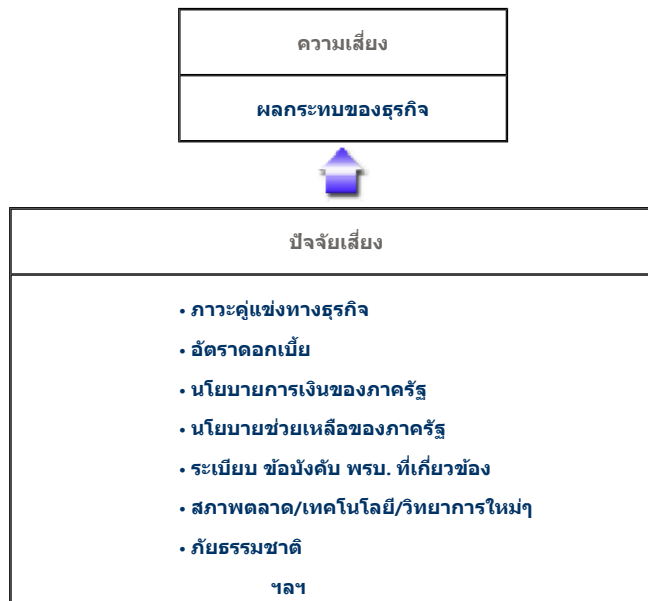


มิติที่ 5 สภาพคล่อง

สภาพคล่องทางการเงิน				
อัตราส่วนทุนหมุนเวียน				
18.624 เท่า				
ร้อยละของสินทรัพย์หมุนเวียน				
เงินสด	82,016.00	บาท	0.22	%
เงินฝากธนาคาร/สก.	27,599,196.22	บาท	72.68	%
ลูกหนี้ระยะสั้น	9,969,228.42	บาท	26.25	%
หลักทรัพย์/ตราสาร/หุ้น	0.00	บาท	0.00	%
สินค้า	0.00	บาท	0.00	%
สินทรัพย์หมุนเวียนอื่น	325,444.78	บาท	0.86	%
อัตราลูกหนี้เงินกู้ระยะสั้นที่ชำระหนี้ได้ตามกำหนดต่อหนี้ถึงกำหนดชำระ				
	99.371		%	
ร้อยละของหนี้สินหมุนเวียน				
เจ้าหนี้เงินกู้ระยะสั้น	0.00	บาท	0.00	%
เจ้าหนี้การค้า	0.00	บาท	0.00	%
เงินรับฝาก	0.00	บาท	0.00	%
อื่นๆ	2,039,028.53	บาท	100.00	%
ระยะเวลา				
อายุเฉลี่ยของสินค้า	-	วัน		
อัตราหมุนของสินค้า	-	ครั้ง		

ภาวะเศรษฐกิจทางการเงินของสหกรณ์แม่ทัพสุวรรณภูมิ จำกัด

มิติที่ 6 ผลกระทบของธุรกิจ

[ย้อนกลับ](#)[กลับไปหน้าหลัก](#)

