



ภาวะเศรษฐกิจทางการเงินของสหกรณ์แม่ไก่สุวรรณภูมิ จำกัด

C มิติที่ 1 ความเพียงพอของเงินทุนต่อความเสี่ยง

เงินทุนดำเนินงาน
46,332,294.65 บาท
ผลตอบแทนต่อส่วนของทุน
5.051 %

แหล่งเงินทุน			
* ภายในสหกรณ์	44,764,940.97	บาท	96.62 %
- เงินรับฝากสมาชิก	0.00	บาท	0.00 %
- ทุนของสหกรณ์	44,764,940.97	บาท	96.62 %
- อื่นๆ	0.00	บาท	0.00 %
* ภายนอกสหกรณ์	0.00	บาท	0.00 %
- เงินกู้ยืมและเครดิตการค้า	0.00	บาท	0.00 %
- เงินรับฝากสหกรณ์และอื่นๆ	0.00	บาท	0.00 %
ทุนสำรองต่อสินทรัพย์ทั้งสิ้น	0.233	เท่า	

สัดส่วนหนี้สินทั้งสินต่อทุนสหกรณ์		
0.035 เท่า		
* หนี้สินทั้งสิน	1,567,353.68	บาท
* ทุนของสหกรณ์	44,764,940.97	บาท
การเติบโตของทุนสหกรณ์	-1.115	%
การเติบโตของหนี้สิน	16.623	%

ภาวะเศรษฐกิจทางการเงินของสหกรณ์แท็กซี่สุวรรณภูมิ จำกัด

A มิติที่ 2 คุณภาพของสินทรัพย์

สินทรัพย์
46,332,294.65 บาท
ผลตอบแทนต่อสินทรัพย์
4.892 %

การลงทุนในสินทรัพย์			
เงินสด/เงินฝากธนาคาร/สก.	30,709,329.14	บาท	66.28 %
ลูกหนี้	13,808,000.32	บาท	29.80 %
(ค่าเผื่อหนี้สงสัยจะสูญ)	-883,736.75	บาท	-1.91 %
ที่ดิน/อาคาร/อุปกรณ์	38,702.91	บาท	0.08 %
หลักทรัพย์/ตราสาร	0.00	บาท	0.00 %
สินค้าและอื่นๆ	2,659,999.03	บาท	5.74 %
NPL/หนี้ชำระไม่ได้ตามกำหนด	159,348.21	บาท	
หรืออัตราหนี้ค้างชำระ	1.044	%	

อัตราหมุนของสินทรัพย์	
0.141 รอบ	
รายได้ธุรกิจหลัก	6,569,367.67 บาท
การเติบโตของสินทรัพย์	-0.604 %

ภาวะเศรษฐกิจทางการเงินของสหกรณ์แท็กซี่สุวรรณภูมิ จำกัด

มิติที่ 3 ขีดความสามารถในการบริหาร



ภาวะเศรษฐกิจทางการเงินของสหกรณ์แท็กซี่สุวรรณภูมิ จำกัด

E มติที่ 4 การทำกำไร




ความสามารถในการทำกำไร
อัตรากำไรสุทธิ 34.610 %






กำไร(ขาดทุน)	2,273,659.79	บาท	
รายได้	7,131,624.97	บาท	100.00 %
รายได้ธุรกิจ	6,569,367.67	บาท	92.12 %
รายได้เฉพาะธุรกิจ	71,395.18	บาท	1.00 %
รายได้อื่นๆ	490,862.12	บาท	6.88 %
ค่าใช้จ่าย	4,857,965.18	บาท	68.12 %
ต้นทุนธุรกิจ	0.00	บาท	0.00 %
ค่าใช้จ่ายเฉพาะธุรกิจ	293,736.17	บาท	4.12 %
ค่าใช้จ่ายดำเนินงาน/อื่นๆ	4,564,229.01	บาท	64.00 %
อัตราค่าใช้จ่ายดำเนินงานต่อกำไรก่อนหักค่าใช้จ่ายดำเนินงาน	66.749	%	

อัตราเฉลี่ยต่อสมาชิก		
กำไรต่อสมาชิก	656.747	บาท/คน
เงินออมต่อสมาชิก	5,127.282	บาท/คน
หนี้สินต่อสมาชิก	4,290.093	บาท/คน
การเติบโตของกำไร/ขาดทุน	-28.724	%
การเติบโตของทุนสำรอง	3.048	%
การเติบโตของทุนสะสมอื่นๆ	5.948	%

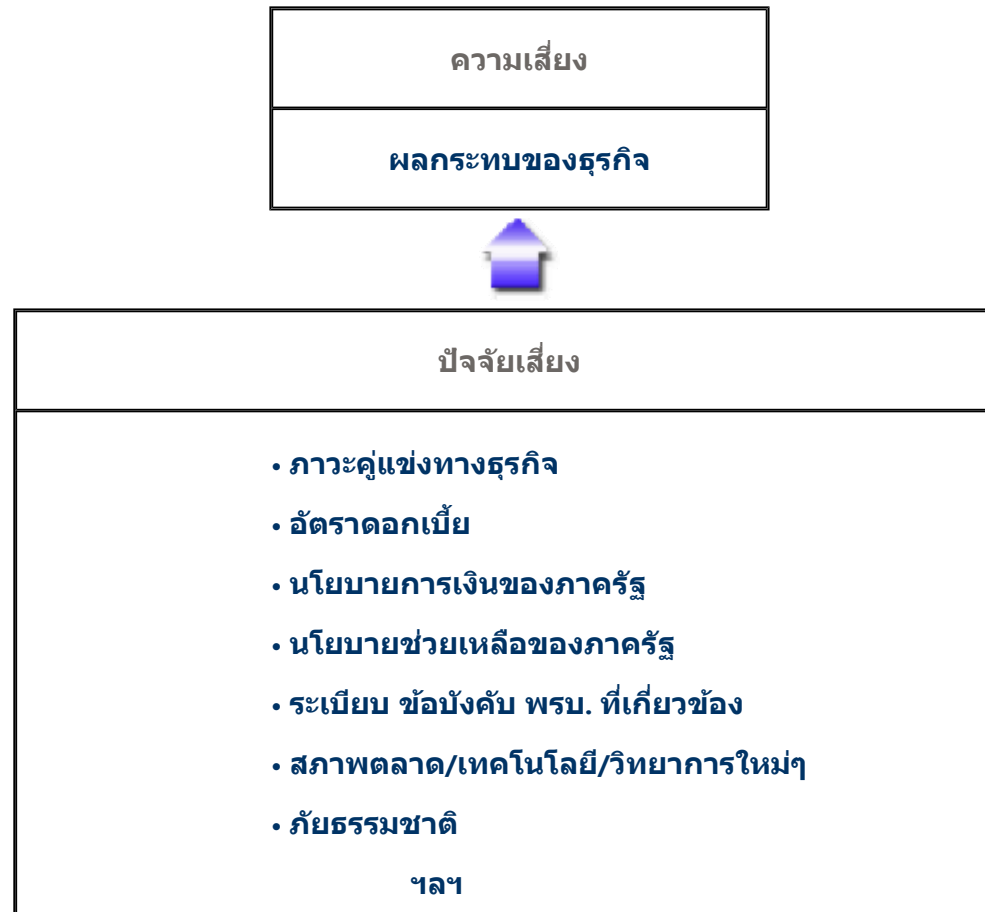
ภาวะเศรษฐกิจทางการเงินของสหกรณ์แท็กซี่สุวรรณภูมิ จำกัด


มิติที่ 5 สภาพคล่อง

สภาพคล่องทางการเงิน			
อัตราส่วนทุนหมุนเวียน			
27.121 เท่า			
  			
ร้อยละของสินทรัพย์หมุนเวียน			
เงินสด	78,660.00	บาท	0.19 %
เงินฝากธนาคาร/สก.	30,630,669.14	บาท	72.06 %
ลูกหนี้ระยะสั้น	9,963,120.03	บาท	23.44 %
หลักทรัพย์/ตราสาร/ หุ้น	0.00	บาท	0.00 %
สินค้า	0.00	บาท	0.00 %
สินทรัพย์หมุนเวียนอื่น	1,835,263.18	บาท	4.32 %
อัตราลูกหนี้เงินกู้ระยะสั้นที่			
ชำระหนี้ได้ตามกำหนดต่อ		98.956	%
หนี้ถึงกำหนดชำระ			
ร้อยละของหนี้สินหมุนเวียน			
เจ้าหนี้เงินกู้ระยะสั้น	0.00	บาท	0.00 %
เจ้าหนี้การค้า	0.00	บาท	0.00 %
เงินรับฝาก	0.00	บาท	0.00 %
อื่นๆ	1,567,353.68	บาท	100.00 %
ระยะเวลา			
อายุเฉลี่ยของสินค้า	-	วัน	
อัตราหมุนของสินค้า	-	ครั้ง	

ภาวะเศรษฐกิจทางการเงินของสหกรณ์แม่ไก่ไข่สุวรรณภูมิ จำกัด

มิติที่ 6 ผลกระทบของธุรกิจ

[ย้อนกลับ](#)[กลับไปหน้าหลัก](#)